

Empfohlene unterstützende Produkte

Mit den Boostern und Zusatzprodukte von Nimue können Sie Ihre Hautgesundheit noch weiter verbessern.

Wir empfehlen folgende Booster-Optionen

- | | |
|---|--|
| • Anti-Ageing Serum (<i>Vitamin-C-Booster zur Verbesserung der Hautgesundheit</i>) | |
| • Youth Preserver Serum (<i>allgemeiner Anti-Ageing-Effekt und Zellreparatur</i>) | |

Wir empfehlen folgende Zusatzprodukte

- | | |
|--|--|
| • Anti-Ageing Eye Cream (<i>stimulierender Booster, gleicht Linien und Falten aus</i>) | |
| • Fade Treatment (<i>lokale Behandlung von Pigmentflecken</i>) | |
| • Tinted SPF40 (<i>Breitbandschutz UVA und UVB) getönte Sonnenschutzcreme</i>) | |
| • Pro Age Foundation (<i>lichtreflektierendes Make-up mit anti-aging Effekt</i>) | |
| • Fader Serum (<i>ein konzentriertes Serum zur Unterstützung der Hautaufhellung und gleichmässigem Teint</i>) | |

Hyperpigmentierte Haut

Durch äussere Einflüsse (wie z.B. Sonneneinstrahlung) oder anderen Faktoren kann es in der Haut zu einer Überproduktion des Farbstoffs Melanin kommen. Ein unebenmässiger Teint, Altersflecken oder stärkere Pigmentierungen sind das Ergebnis.

Nimue's Pflegeserie für hyperpigmentierte Haut wurde auf wissenschaftlicher Basis entwickelt. Sie verfügt über einen speziellen pH-Wert und enthält Alpha-Hydroxysäuren in idealer Kombination und Konzentration. Diese sorgen für eine optimale Reduzierung bestimmter sichtbarer Pigmentierungen und halten bereits existierende Schäden unter Kontrolle.

Visit www.nimueskin.com or a leading beauty salon.
f Nimue Skin Technology Switzerland t @nimueskinint

📷 [nimueskininternational](#)

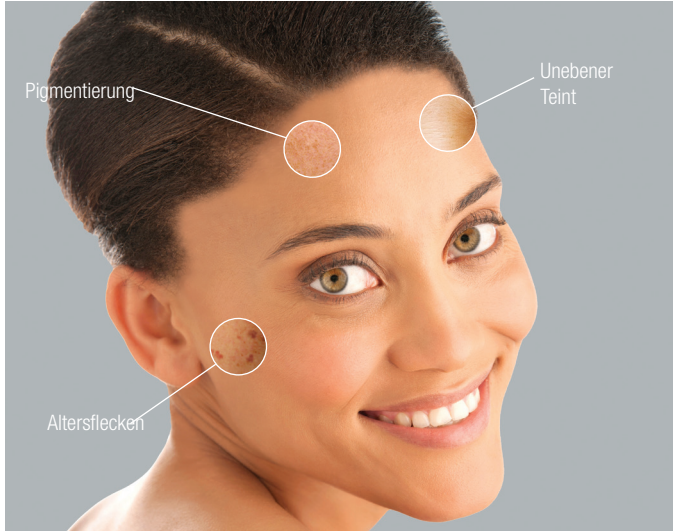
📱 Download our app: Nimue Skin Technology



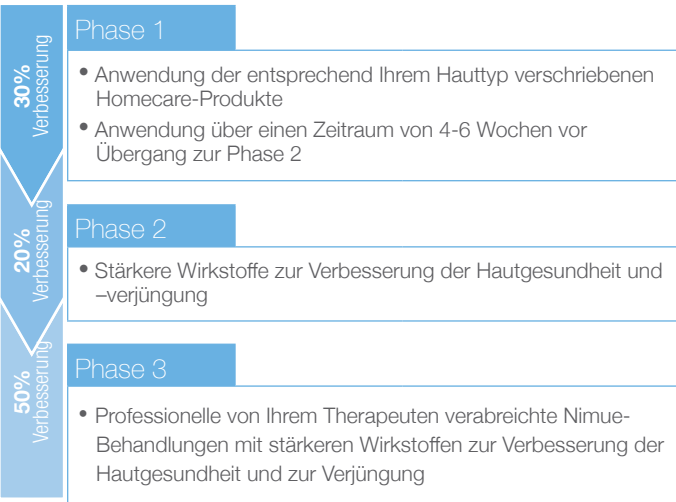
A leader in scientific skincare.

Was versteht man unter hyperpigmentierter Haut?

Internen und externen Einflüssen ausgesetzte Haut:



Um sicherzustellen, dass Sie mit den Ihnen verschriebenen Nimue-Produkten bestmögliche Ergebnisse erzielen, empfehlen wir, dass Sie sich an unser 3-Phasen-System halten.



Hautgesundheit Anwendung der verordneten Produkte

Wenn Sie mit der Anwendung der Ihnen verschriebenen Nimue-Produkte beginnen, bemerken Sie eventuell eine Übergangsphase. Hierbei handelt es sich um einen vorübergehenden Hautzustand, der durch die Einführung von speziellen Wirkstoffen verursacht werden kann. Diese Wirkstoffe haben einen positiven Effekt auf die Funktion und Struktur der Haut.

Fahren Sie während dieser Übergangsphase mit der Anwendung der Nimue-Homecare-Produkte fort, damit sich die Hautfunktion normalisiert und letztendlich optimale Hautgesundheit erzielt wird.

Phase 1 morgens

Cleansing Gel/Cleansing Milk | Conditioner mit Gazepad
Day Fader oder Day Fader Plus | SPF40

Phase 1 abends

Eye Make Up Remover | Cleansing Gel/Cleansing Milk
Conditioner mit Gazepad | Night Fader **oder** Night Fader Plus

Phase 1 Zusätzliches, wöchentliches Peeling (2-3 Mal)

(Nach Anwendung des Cleansing Gel) Exfoliating Enzyme mit angefeuchteten Fingerspitzen und lauwarmen Wasser ca. 2-5 Minuten lang einmassieren. Danach gründlich abwaschen.

Phase 2 Jede zweite Nacht

Active Lotion (für normale und trockene Haut) **oder** Active Gel (für fettige Haut). Jeden zweiten Abend vor Anwendung der Nachtpflege auftragen.

Recommended Phase 3

- | | |
|---|--|
| <ul style="list-style-type: none"> Nimue Therapeutic Treatment (auf den Patienten abgestimmte, entspannende Behandlung, die für eine allgemein bessere Hautgesundheit sorgt) | |
| <ul style="list-style-type: none"> Nimue Deep Cleanse Treatment (Tiefenreinigung) | |
| <ul style="list-style-type: none"> Nimue Active Rejuvenation Treatment (beschleunigt die Hautverjüngung) | |
| <ul style="list-style-type: none"> Nimue Eye Treatment (intensive Feuchtigkeitsversorgung und jüngeres Aussehen des Augenbereichs) | |
| <ul style="list-style-type: none"> Penta Salaic Peel Treatment (erleichtert das oberflächliche Peeling und unterstützt die Behandlung von Problemhaut) | |